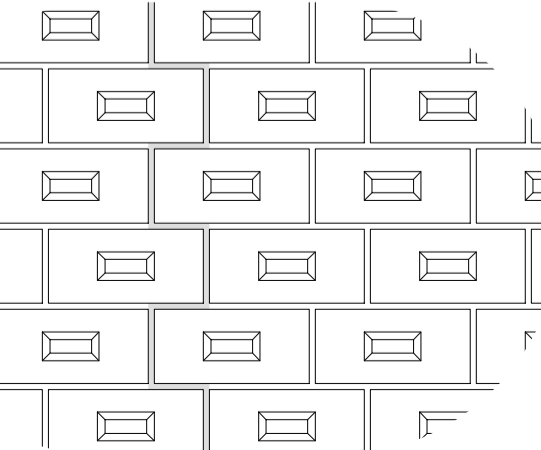


fragment hekwerk  
(schaal 1:20)

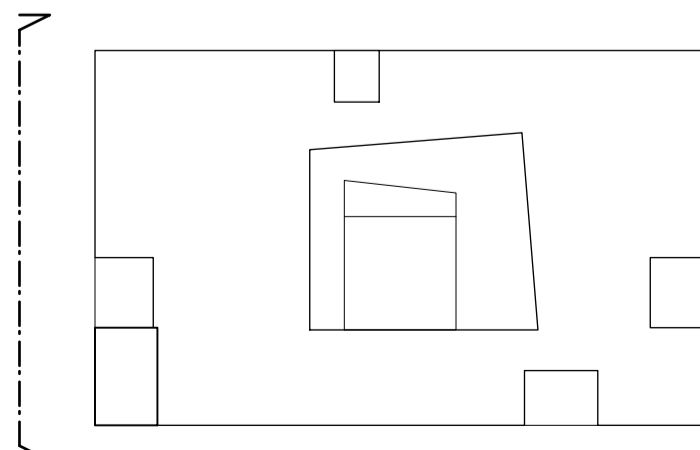
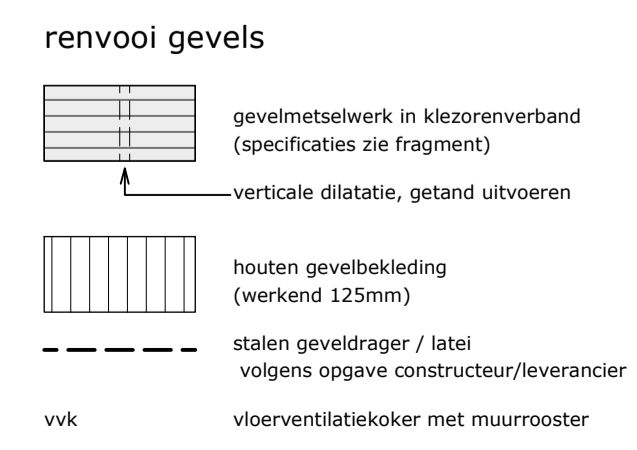
stalen lamellenhekwerk  
-baluster 70x10mm  
-boven- en onderrinkel 50x20mm  
-lamellen 40x10mm



fragment gevelmetselwerk  
(schaal 1:10)

specificaties metselbaksteen  
-handvorm met 'Trog'  
-afmetingen: 205x98x65mm  
-maatklasse: T2  
-strekkemaat: 23.3mm (stootvoeg 8mm)  
-lagenmaat: 106mm (lintvoeg 8mm)

verticale dilatatie getand uitvoeren



## linkerzijgevel (west) Analoogstraat

project:	Nieuwbouw Cortinagebouw - TT Vasumweg te Amsterdam		
opdrachtgever:	Stichting Colorado - Houtmankade 334 te Amsterdam		
ontwerp:	Karelse & den Besten - Eendrachtsweg 41 te Rotterdam		
onderwerp:	Linkerzijgevel (west)		
schaal:	1:50	fase:	bouwwitvoering
formaat:	630x594	projectarchitect:	Arné Peeters
datum:	14-09-2007	projectleider:	René Broersen
wijziging:	a: 26-11-2007	e:	RB
	b: 08-02-2008	f:	
	c:	g:	
	d:	h:	

0632 E 201



trigallez  
peeters  
van apeldoorn  
hangelbroek  
gouwetor  
architecten  
bna

korenmarkt 15  
postbus 2190  
1620 ed hoorn  
t 0229-212919  
f 0229-217961  
e info@tpahga.nl  
www.tpahga.nl