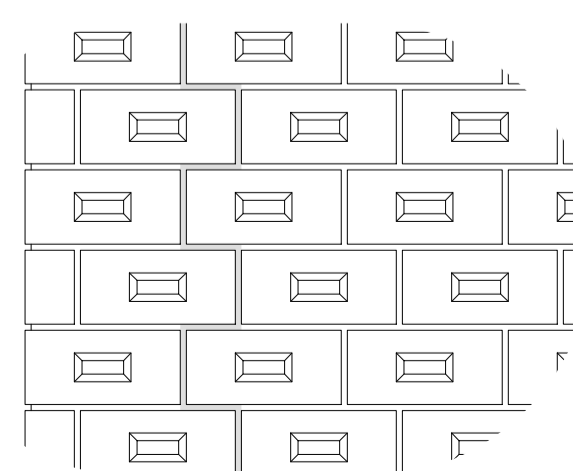


**fragment hekwerk**  
(schaal 1:20)

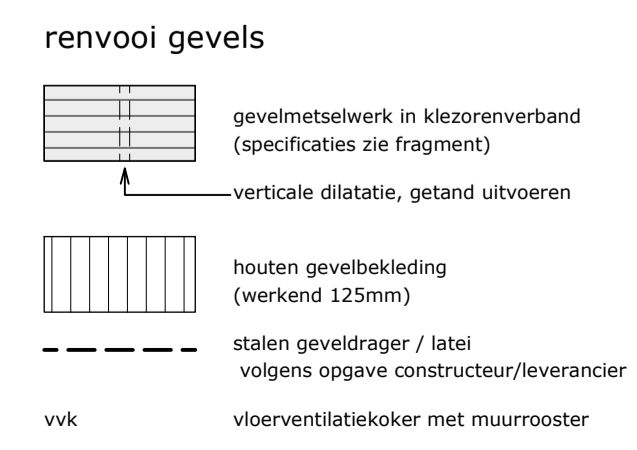
stalen lamellenhekwerk  
-baluster 70x10mm  
-boven- en onderregel 50x20mm  
-lamellen 40x10mm



**fragment gevelmetselwerk**  
(schaal 1:10)

specificaties metselbaksteen  
-handvorm met 'Trog'  
-afmetingen: 205x98x65mm  
-maatklasse: T2  
-strekkemaat: 233mm (stootvoeg 8mm)  
-lagenmaat: 106mm (lintvoeg 8mm)

verticale dilatatie getand uitvoeren



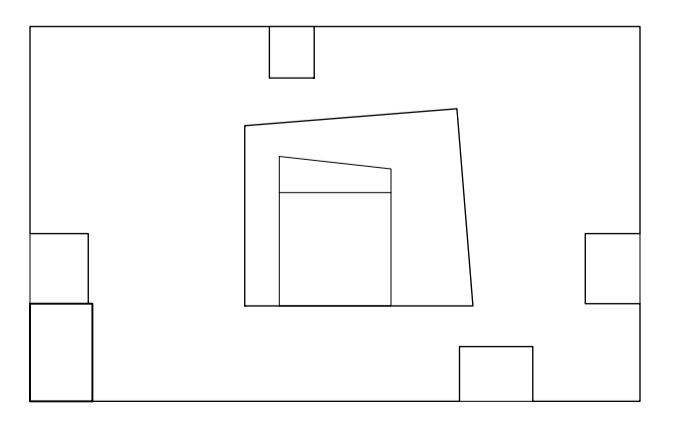
**renvooi gevels**

gevelmetselwerk in klezorenverband (specificaties zie fragment)  
-verticale dilatatie, getand uitvoeren

houten gevelbekleding (werkend 125mm)

stalen geveldrager / latei volgens opgave constructeur/leverancier

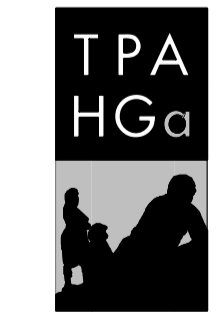
vvk vloerventilatiekoker met muurooster



## rechterzijgevel (oost) Digitaalstraat

project:	Nieuwbouw Cortinagebouw - TT Vasumweg te Amsterdam		
opdrachtgever:	Stichting Colorado - Houtmankade 334 te Amsterdam		
ontwerp:	Karelse & den Besten - Eendrachtsweg 41 te Rotterdam		
onderwerp:	Rechterzijgevel (oost)		
schaal:	1:50	fase:	bouwfuiroering
formaat:	630x594	projectarchitect:	Arné Peeters
datum:	14-09-2007	projectleider:	René Broersen
wijziging:	a: 26-11-2007 e:	getekend:	RB
	b: 08-02-2008 f:	tekeningnummer:	
	c: g:		
	d: h:		

**0632 E 202**



trigallez  
peeters  
van apeldoorn  
hangelbroek  
gouwetor  
architecten  
bna

korenmarkt 15  
postbus 2190  
1620 ed hoorn  
t 0229-212919  
f 0229-217961  
e info@tpahga.nl  
www.tpahga.nl